

# L'intelligence intuitive

## Une boussole pour naviguer dans l'incertitude



Dans un monde où les décisions doivent souvent être prises rapidement, parfois en l'absence de données complètes, l'intuition s'impose comme une ressource précieuse. Mais qu'est-ce que l'intelligence intuitive ? Ce concept fait référence à notre capacité à percevoir, comprendre et agir en fonction d'une connaissance profonde, mais non consciente, souvent acquise par l'expérience.

Loin d'être un « sixième sens » mystique, l'intuition repose sur des mécanismes tangibles du cerveau humain. Des études en neurosciences montrent que l'intuition est le résultat d'un traitement rapide d'informations accumulées par l'expérience, souvent sous une forme inconsciente. Le cerveau, par le biais de processus complexes, est capable de reconnaître des schémas, d'établir des connexions et de proposer des solutions sans que nous en soyons pleinement conscients.

C'est un atout particulièrement précieux dans un monde complexe et incertain. Face à des situations où les données sont incomplètes ou contradictoires, l'intuition permet de combler les lacunes en s'appuyant sur des expériences et des connaissances antérieures. Cela peut s'avérer essentiel dans des domaines tels que la gestion de crises, l'innovation technologique, ou même les relations interpersonnelles.

Dans ce livre blanc, nous explorerons en profondeur comment l'intelligence intuitive fonctionne, ses applications concrètes et les moyens de la développer. Elle est bien plus qu'une simple capacité naturelle : c'est une compétence stratégique qui peut être cultivée pour transformer la prise de décision, favoriser l'innovation et répondre aux défis contemporains.

Pour développer cette intelligence intuitive, plusieurs approches peuvent être adoptées :

1. La méditation et la pleine conscience : Ces pratiques aident à calmer l'esprit, à se connecter à ses sensations internes et à renforcer la perception des signaux intuitifs.
2. La réflexion post-action : Analyser les décisions passées et leurs résultats permet de mieux comprendre les signaux internes qui ont guidé les choix et d'affiner l'intuition.
3. L'exposition à des expériences variées : Enrichir son éventail d'expériences et de contextes permet d'accumuler une base de données diversifiée sur laquelle l'intuition peut s'appuyer.

L'intelligence intuitive est une compétence essentielle dans notre monde moderne. En la développant, nous pouvons améliorer notre capacité à naviguer dans la complexité et l'incertitude, tout en prenant des décisions plus éclairées et stratégiques.

### **Exemple concret :**

Prenons le cas d'un pilote de chasse. Lorsqu'une situation critique survient — comme une panne soudaine ou une manœuvre imprévue d'un adversaire — il doit réagir en quelques secondes. Son expérience lui permet d'évaluer inconsciemment les options possibles et de choisir celle qui maximise ses chances de survie, souvent sans passer par une analyse rationnelle classique. Cette décision éclair, bien qu'intuitive, est enracinée dans des années d'entraînement rigoureux et de pratique répétée.

Dans le domaine des affaires, les leaders intuitifs sont souvent en mesure de prendre des décisions audacieuses et innovantes qui semblent dérouter leurs pairs, mais qui s'avèrent payantes à long terme. Ils utilisent leur intuition pour identifier des opportunités cachées, anticiper les tendances du marché et adapter leurs stratégies en conséquence.

# Chapitre 1 : Le fondement scientifique de l'intuition



## Intuitif et automatique

L'intuition est souvent perçue comme une faculté mystérieuse ou un « sixième sens ». Cependant, les recherches scientifiques en neurosciences et en psychologie cognitive montrent qu'elle repose sur des processus mentaux automatiques et bien définis. L'intuition est la capacité à comprendre quelque chose instantanément, sans avoir besoin de raisonnement conscient. Elle est le résultat de l'accumulation d'expériences et de la reconnaissance rapide des schémas, permettant ainsi une prise de décision rapide et souvent précise.<sup>[1][2]</sup>

## Comment fonctionne l'intuition ?

Le cerveau humain est constamment bombardé d'informations sensorielles. Grâce à l'expérience, notre cerveau apprend à repérer des motifs et des régularités dans ces informations. Lorsque nous rencontrons une situation similaire à ce que nous avons déjà vécu, notre cerveau peut rapidement faire des liens et fournir une réponse intuitive. Ces réponses sont souvent basées sur des souvenirs implicites et des processus automatiques qui échappent à notre conscience.

Les chercheurs ont découvert que l'intuition est souvent le fruit du traitement parallèle de nombreuses informations par différentes parties du cerveau. Contrairement au raisonnement analytique, qui est séquentiel et délibéré, l'intuition agit de manière instantanée et holistique, intégrant des informations provenant de diverses sources.



### ***Exemple du médecin***

Imaginez un médecin urgentiste face à un patient en état critique. En quelques secondes, il pose un diagnostic provisoire et initie un traitement salvateur. Cette décision rapide repose sur des milliers de cas similaires qu'il a rencontrés au cours de sa carrière. Son intuition lui permet de reconnaître immédiatement les symptômes clés et de réagir en conséquence. Cependant, si un détail inhabituel attire son attention, il mobilisera son raisonnement analytique pour valider ou modifier son approche initiale. Par exemple, si le patient présente un symptôme rare ou inattendu, le médecin prendra le temps d'analyser les données supplémentaires et d'effectuer des tests pour confirmer ou ajuster son diagnostic initial.

Cet exemple illustre comment l'intuition et le raisonnement analytique peuvent se compléter. L'intuition permet une réponse rapide et efficace dans des situations familières, tandis que l'analyse offre une vérification plus approfondie lorsque des anomalies surviennent. Ensemble, ces deux formes de pensée permettent de prendre des décisions équilibrées et informées, même dans des conditions de stress et d'urgence.

## Chapitre 2 : Intuition versus raisonnement analytique



### Comprendre les différences fondamentales

L'intuition et le raisonnement analytique sont souvent perçus comme des opposés, mais ils sont en réalité complémentaires. Leur distinction repose principalement sur trois critères : le temps, la complexité de la situation et l'expérience préalable.

#### Le temps :

L'intuition est particulièrement utile lorsque les décisions doivent être prises rapidement. Elle se manifeste souvent sous la forme d'un pressentiment ou d'une certitude soudaine qui ne repose pas sur une analyse consciente des faits. Par exemple, un médecin expérimenté peut immédiatement reconnaître les symptômes d'une maladie rare sans avoir besoin de consulter de longues listes de diagnostics. À l'inverse, le raisonnement analytique nécessite plus de temps pour examiner les faits en détail. Il s'agit d'un processus délibéré qui implique la collecte d'informations, leur évaluation et la formulation de conclusions basées sur des preuves tangibles.

#### La complexité :

Les situations familières ou répétées favorisent l'intuition. Lorsqu'on est confronté à des scénarios que l'on a déjà vécus, notre cerveau puise dans un

réservoir de souvenirs et de patterns pour offrir une réponse rapide et intuitive. Par exemple, un joueur d'échecs chevronné peut reconnaître des configurations de pièces et anticiper les mouvements adverses grâce à son expérience. En revanche, les problèmes complexes ou nouveaux exigent une réflexion analytique plus structurée. Face à une situation inédite, il est crucial de procéder à une analyse rigoureuse pour élaborer des solutions innovantes et bien fondées.

## L'expérience

L'intuition repose sur la mémoire implicite issue d'expériences passées. Elle est le fruit d'un apprentissage inconscient accumulé au fil du temps. Par exemple, un chef cuisinier qui a préparé des milliers de plats peut sentir instinctivement si une recette manque d'un certain ingrédient sans avoir besoin de goûter chaque élément. En revanche, le raisonnement analytique s'appuie sur la logique, les données et les processus conscients. Il requiert l'utilisation de méthodes scientifiques, d'analyses statistiques et de modèles conceptuels pour arriver à des conclusions rationnelles.



## L'exemple de Claire

Prenons l'exemple de Claire, une chargée de clientèle dans une entreprise de marketing. Lorsqu'elle doit décider rapidement de la meilleure approche pour une campagne publicitaire, son intuition lui permet de s'appuyer sur des années d'expérience pour prendre des décisions rapides et efficaces. Elle sent, presque instinctivement, ce qui va plaire au public cible, grâce à son immersion constante dans le domaine.

Cependant, lorsqu'elle est confrontée à un projet particulièrement complexe, comme l'introduction d'une nouvelle technologie de marketing pour une audience qu'elle n'a jamais ciblée auparavant, Claire s'appuie sur le raisonnement analytique. Elle commence par collecter des données sur les comportements des consommateurs, analyser les résultats de précédentes campagnes similaires, et créer des modèles pour prédire l'efficacité de différentes approches. Son raisonnement analytique lui permet de naviguer dans l'incertitude et de prendre des décisions éclairées.

En conclusion, l'intuition et le raisonnement analytique sont deux faces d'une même pièce. Ils se complètent et permettent de prendre des décisions équilibrées et informées. En développant et en combinant ces deux formes de réflexion, nous sommes mieux équipés pour faire face aux défis et aux opportunités de notre environnement en constante évolution.

### **Bien que l'intuition soit un outil précieux, elle peut également être sujette à des biais cognitifs tels que :**

**Le biais de confirmation :** Il consiste à privilégier les informations qui soutiennent une hypothèse intuitive et à ignorer celles qui la contredisent. Cela peut amener à des décisions faussées puisque l'on se concentre uniquement sur ce qui conforte nos intuitions initiales. Par exemple, un manager pourrait chercher uniquement des retours positifs sur un projet qu'il soutient, ignorant les critiques constructives.

**Le biais d'ancrage :** Ce biais se produit lorsqu'on s'attache à une première impression ou à une information initiale et que cela influence toutes les décisions ultérieures. Par exemple, lors d'une négociation salariale, la première offre posée peut servir de point d'ancrage et rendre difficile toute déviation significative de cette référence initiale.

**L'excès de confiance :** Ce biais survient lorsqu'on surestime la précision de son intuition, surtout dans des domaines où l'expérience est insuffisante. Cette surestimation peut entraîner des décisions risquées et imprudentes. Par exemple, un novice en trading pourrait avoir une trop grande confiance en ses prédictions de marché sans avoir les compétences nécessaires pour appuyer ses intuitions.



#### ***L'exemple de Pierre***

Prenons l'exemple de Pierre, un investisseur en bourse. Pierre est influencé par un biais d'ancrage lorsqu'il décide de ne pas vendre une action en déclin parce qu'il s'accroche au prix initial auquel il l'a achetée. Même si les données actuelles montrent une tendance à la baisse, il reste fixé sur ce premier chiffre et refuse de réévaluer sa position en fonction des nouvelles informations disponibles. Dans ce cas, l'intuition mal calibrée de Pierre peut conduire à des pertes financières significatives.

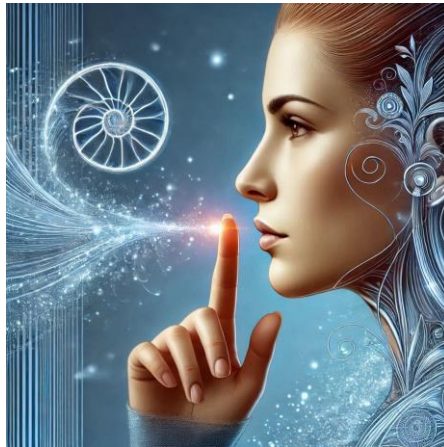
## Quand privilégier l'intuition ou l'analyse ?

**Intuition** : L'intuition est particulièrement utile en cas d'urgence, dans des contextes bien connus ou lorsque les données sont limitées. Elle permet de prendre des décisions rapides basées sur des ressentis et des expériences antérieures. Par exemple, un pompier expérimenté peut sentir une situation dangereuse dans un bâtiment en feu et réagir instantanément pour éviter un effondrement imminent.

**Analyse** : L'analyse doit être privilégiée dans des situations complexes, nouvelles ou lorsque les enjeux sont élevés. Elle nécessite un examen approfondi des faits et une réflexion structurée pour arriver à des conclusions informées. Par exemple, lors de la conception d'un nouveau médicament, les chercheurs doivent s'appuyer sur des méthodes analytiques rigoureuses pour évaluer son efficacité et ses effets secondaires potentiels.



## Chapitre 3 : L'intelligence intuitive en action



### Applications dans divers domaines

L'intelligence intuitive joue un rôle clé dans une multitude de domaines, allant de la gestion d'entreprise à la créativité artistique, en passant par la médecine, le sport et l'éducation. Cette capacité à comprendre et agir sans recourir à une analyse consciente est ce qui distingue souvent les experts et les innovateurs de leurs pairs. Voici quelques exemples concrets :

### Leadership et prise de décision

Les grands leaders s'appuient souvent sur leur intuition pour naviguer dans des environnements incertains et complexes. Ils utilisent leur expérience pour intégrer rapidement des informations fragmentées et anticiper des résultats probables. Cela ne signifie pas qu'ils ignorent les données, mais qu'ils les complètent par une capacité unique à discerner l'essentiel. Par exemple, lors de crises économiques ou de changements rapides du marché, les dirigeants intuitifs peuvent prendre des décisions audacieuses en se basant sur des signaux faibles et des impressions.

### *L'exemple de l'entraîneur*

Dans le sport, un entraîneur expérimenté peut décider de changer de stratégie au dernier moment, en se basant sur son intuition. Lors d'une finale de football, par exemple, il pourrait percevoir une faiblesse dans l'équipe adverse et repositionner ses joueurs en conséquence, sans



avoir le temps d'effectuer une analyse complète. Cette capacité à lire rapidement la dynamique du jeu et à ajuster la stratégie peut faire la différence entre la victoire et la défaite.

## **Créativité et innovation**

L'intuition est également au cœur de la créativité. Les artistes, écrivains et inventeurs parlent souvent de moments d'« inspiration soudaine », où une idée ou une solution émerge sans effort conscient. Cela repose souvent sur une immersion profonde dans leur domaine et une phase de réflexion intense. Lorsqu'on est pleinement engagé dans une activité créative, le cerveau établit des connexions entre des idées et des expériences passées, ce qui peut mener à des percées inattendues.



### ***L'exemple de James***

L'histoire de la découverte de la structure de l'ADN illustre cette dynamique. James Watson rêva un jour d'une double hélice, une image intuitive qui allait s'avérer correcte et révolutionner la biologie moderne. Ce rêve n'était pas un pur hasard, mais le résultat de nombreuses années de recherche et de réflexion intense. Watson et son collègue Francis Crick avaient accumulé une vaste base de connaissances sur la biologie moléculaire, ce qui leur a permis de reconnaître l'importance de cette structure intuitive..

## **Médecine et soins de santé**

Dans le domaine médical, l'intelligence intuitive peut être vitale. Les médecins expérimentés développent une capacité à diagnostiquer rapidement des conditions complexes en se basant sur des signaux subtils et des observations cliniques. Cette intuition médicale est souvent le résultat d'années d'expérience et de formation, combinée à une profonde compréhension des patients.

## **Éducation et apprentissage**

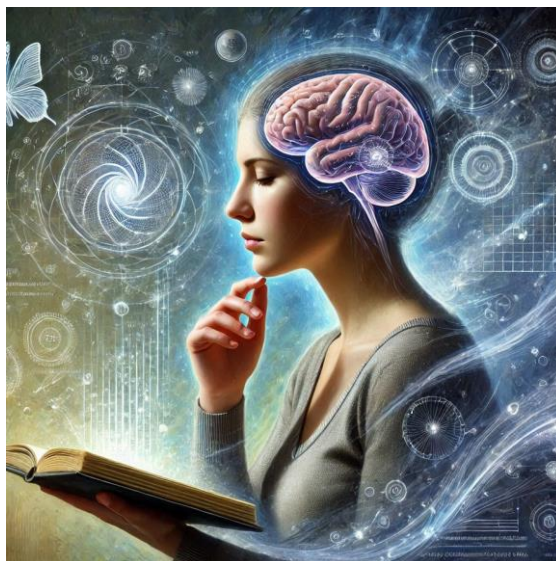
Dans l'éducation, l'intuition peut aider les enseignants à adapter leur pédagogie en fonction des besoins individuels des élèves. Les enseignants expérimentés peuvent percevoir rapidement les obstacles à l'apprentissage et ajuster leurs méthodes pour aider chaque élève à atteindre son plein potentiel.

### ***L'exemple du musicien***

Un professeur de musique, par exemple, peut remarquer que certains élèves apprennent mieux par l'écoute et l'imitation, tandis que d'autres bénéficient d'une approche plus structurée et analytique. En utilisant son intuition pour adapter ses méthodes d'enseignement, le professeur peut améliorer l'efficacité de l'apprentissage et inspirer ses élèves à développer leurs talents musicaux.



## Chapitre 4 : Développer son intelligence intuitive



### **Techniques pour cultiver l'intuition**

Bien que l'intuition repose en grande partie sur l'expérience, elle peut être activement développée grâce à des pratiques spécifiques. En consacrant du temps et des efforts à cultiver cette compétence, on peut apprendre à mieux interpréter et à faire confiance à ses ressentis. Ces pratiques peuvent inclure des exercices de méditation pour calmer l'esprit, des techniques de réflexion pour analyser les expériences passées, et des méthodes de prise de décision rapide pour affiner les réactions instinctives. En combinant ces approches, il est possible de renforcer son intelligence intuitive et de l'intégrer de manière efficace dans la vie quotidienne.

#### ***Méditation et pleine conscience***

Ces pratiques permettent de se connecter davantage à ses sensations internes et à ses pensées intuitives, favorisant une meilleure écoute de soi. En méditant régulièrement, on apprend à observer ses pensées sans jugement, ce qui aide à identifier les sentiments et les intuitions qui surgissent spontanément. Cette connexion intérieure est essentielle pour développer une intuition précise et fiable.

#### ***Réflexion post-action***

Après chaque décision importante, prenez le temps de réfléchir aux raisons sous-jacentes et aux résultats obtenus. Cette démarche aide à affiner son intuition. En analysant ce qui a fonctionné ou non, on peut mieux comprendre les signaux internes qui ont guidé notre choix initial et ainsi améliorer notre prise

de décision intuitive à l'avenir. Cette réflexion critique permet de transformer chaque expérience en apprentissage.

### ***Exposition variée***

Multipliez les expériences et les contextes pour enrichir votre base de données personnelle. En découvrant de nouveaux environnements, cultures et perspectives, on développe une banque de connaissances diverse qui peut nourrir notre intuition. L'ouverture à des expériences variées permet de reconnaître des schémas et des similitudes dans des situations apparemment disparates, renforçant ainsi notre capacité intuitive. Cette diversité d'expériences est un atout précieux pour des décisions rapides et informées.



### ***L'exemple de Marie***

Prenons l'exemple de Marie, une chef de projet dans une entreprise technologique. Marie a toujours pris des décisions basées principalement sur des données et des analyses. Cependant, elle souhaite développer son intuition pour prendre des décisions plus rapidement dans des situations complexes.

1. **Méditation et pleine conscience** : Marie commence à pratiquer la méditation tous les matins pendant 15 minutes. Avec le temps, elle remarque qu'elle est plus à l'écoute de ses sensations corporelles et de ses pensées intuitives pendant les réunions de travail. Cette pratique l'aide à rester centrée et à mieux discerner les signaux internes lorsqu'elle doit prendre des décisions rapides.
2. **Réflexion post-action** : Après chaque réunion importante, Marie prend 10 minutes pour écrire les raisons de ses décisions et analyser les résultats obtenus. Elle se rend compte que certaines décisions intuitives, bien que basées sur des « pressentiments », se sont avérées très efficaces. Cette réflexion lui permet d'affiner son intuition et de comprendre les facteurs qui influencent ses choix.
3. **Exposition variée** : Marie décide de participer à des conférences et à des ateliers dans des domaines différents de son secteur. Elle échange avec des professionnels d'horizons variés et découvre de nouvelles approches et façons de penser. Ces expériences enrichissent sa perspective et alimentent ses décisions intuitives. En confrontant des idées nouvelles et diversifiées,

Marie renforce sa capacité à anticiper et à réagir rapidement dans des situations complexes.

Grâce à ces pratiques, Marie constate qu'elle est capable de prendre des décisions plus rapidement et avec une plus grande confiance en ses intuitions, ce qui améliore son efficacité en tant que chef de projet. Elle comprend également que l'intuition et l'analyse ne sont pas des approches opposées, mais complémentaires, et qu'elles peuvent être intégrées pour optimiser la prise de décision.

## Conclusion

L'intelligence intuitive est une compétence précieuse qui va au-delà des analyses rationnelles et des données brutes. Elle permet de prendre des décisions rapides et efficaces dans des situations complexes et incertaines en se basant sur des ressentis et des expériences accumulées. En cultivant l'intuition grâce à des pratiques telles que la méditation, la réflexion post-action et l'exposition à des expériences variées, il est possible d'affiner cette capacité et de l'intégrer dans notre quotidien professionnel et personnel.

L'exemple de Marie illustre bien comment l'intelligence intuitive peut être développée et appliquée avec succès. En écoutant ses sensations internes, en analysant ses décisions passées et en s'ouvrant à de nouvelles perspectives, elle a pu améliorer sa prise de décision et devenir une chef de projet plus efficace.

En somme, l'intelligence intuitive n'est pas une compétence innée réservée à quelques privilégiés, mais une aptitude qui peut être développée par chacun d'entre nous. Elle nous aide à naviguer dans la complexité de la vie moderne avec une confiance et une clarté accrue, enrichissant ainsi notre capacité à prendre des décisions éclairées et judicieuses.